

TOYOTA | Utiliza | YPF INFINIA



04/05/2022

COROLLA
CROSS

GARANTÍA
TRANSFERIBLE
5 AÑOS
o 150.000KM.
TOYOTA

HYBRID

**COROLLA
CROSS**

SEGURIDAD



Toyota Safety Sense

El Corolla Cross posee las siguientes especificaciones de Toyota Safety Sense* en las versiones SEG y HEV SEG.

¿QUÉ ES TOYOTA SAFETY SENSE?

Es un paquete de seguridad activa que incorpora un radar de ondas milimétricas y una cámara monocular, que puede detectar una variedad de peligros y alertar al conductor para evitar o mitigar accidentes.



SISTEMA PRE- COLISIÓN FRONTAL (PCS)*

Detecta la posibilidad de una colisión con un vehículo y alerta al conductor con una alarma. Si el conductor no aplica los frenos, el sistema ayuda a evitar o mitigar los daños aplicando un frenado de emergencia.



SISTEMA DE ALERTA DE CAMBIO DE CARRIL (LDA)*

El sistema detecta las líneas del carril para determinar la posición del vehículo. Si el conductor intenta dejar un carril sin activar la señal de giro, se emite una advertencia. Además el LDA brinda soporte en la corrección de la dirección.



SISTEMA DE ASISTENCIA PARA MANTENIMIENTO DE CARRIL*

El asistente de mantenimiento de carril es un sistema de seguridad complementario al sistema de alerta de cambio de carril (LDA), diseñado para ayudar al conductor a permanecer en el carril por el que pretende circular.

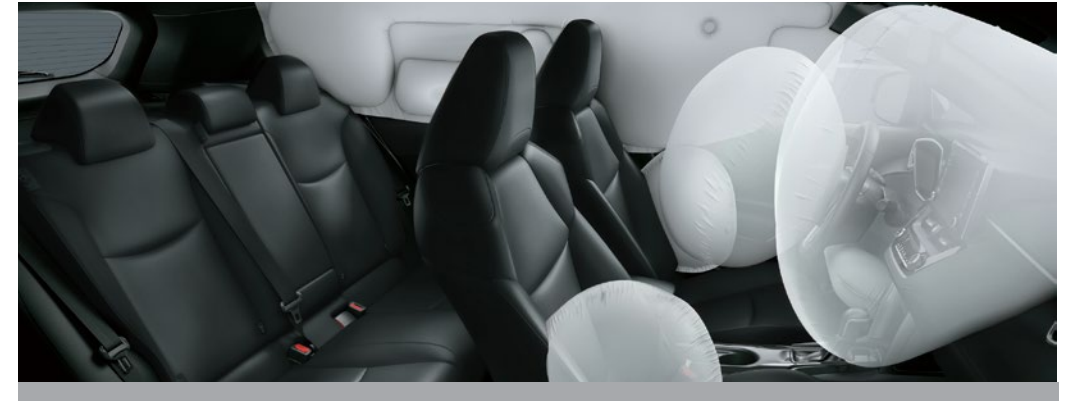


CONTROL DE VELOCIDAD CRUCERO ADAPTATIVO (ACC)*

Este sistema mantiene automáticamente una distancia segura entre los vehículos para aliviar la carga al conducir durante largos períodos en la ruta.

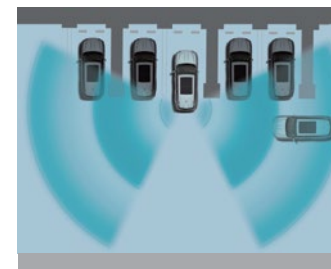
SISTEMA DE LUCES ALTAS AUTOMÁTICAS (AHB)*

La cámara de lente único detecta la luz circundante durante la conducción nocturna y cambia automáticamente entre luces altas y bajas.

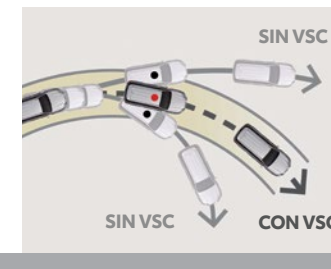


MAYOR SEGURIDAD

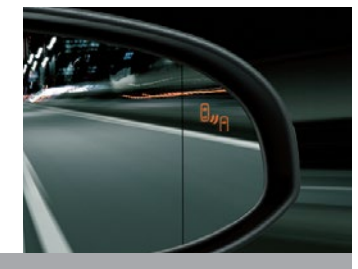
El nuevo Corolla Cross pone la seguridad como su principal prioridad. Es por eso que ofrece 7 airbags de serie, control de estabilidad (VSC), control de tracción (TRC) y ABS con distribución electrónica de frenado (EBD).



Alerta de tráfico trasero (RCTA)**



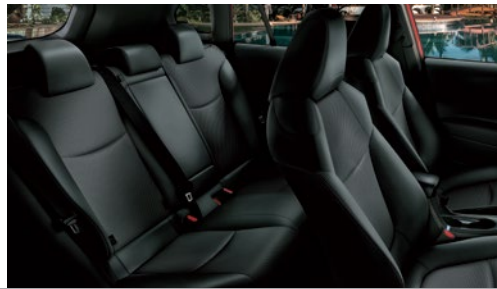
Control de estabilidad (VSC)



Alerta de punto ciego (BSM)**

*Toyota Safety Sense, integra diferentes sistemas de seguridad activa que pueden variar según cada modelo y/o versión. A su vez, estos sistemas están diseñados para asistir al conductor, no para sustituirlo. El conductor debe mantener en todo momento el control de su vehículo y es responsable de su conducción, por cuanto estos sistemas no reemplazan la conducción segura. El correcto funcionamiento del Toyota Safety Sense y de los distintos tipos de sistemas que equipa, depende de muchos factores incluyendo las condiciones del camino, el clima y el vehículo, razón por la cual el/los sistemas podrán verse afectados u obstaculizados debido a factores externos, no siendo Toyota Argentina S.A. responsable de las consecuencias derivadas del uso del sistema. Para más información sobre Toyota Safety Sense, su funcionamiento y sus limitaciones, dirigirse a la web toyota.com.ar y/o consulte el manual de usuario. **Disponible en versiones HEV XEI, SEG y HEV SEG.

EQUIPAMIENTO DESTACADO

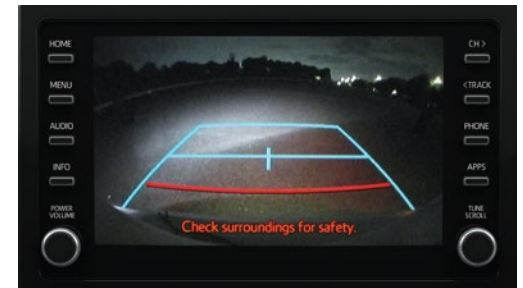
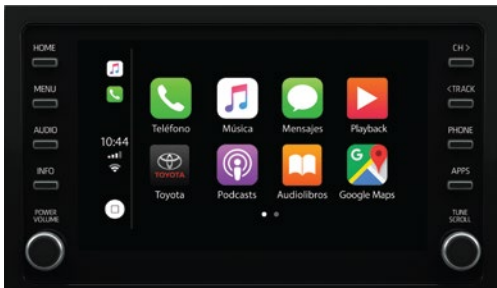


Techo solar con apertura eléctrica.⁽¹⁾

Asientos tapizados de cuero natural y ecológico.⁽²⁾

Faros delanteros Bi-LED con regulación en altura.⁽⁰⁾⁽³⁾

Llantas de aleación de 18".⁽⁰⁾⁽³⁾



Display de información múltiple con pantalla color de 7".⁽²⁾⁽³⁾

Pantalla táctil de 8" con conectividad Apple Car Play® y Android Auto®.⁽⁴⁾

Climatizador automático digital Bi-Zona.⁽⁰⁾

Monitor con cámara de estacionamiento.

(0) Disponible en versiones XEI, HEV XEI, SEG y HEV SEG. (1) Disponible en versiones XEI y SEG 2.0 nafteros. (2) Disponible en versiones SEG y HEV SEG. (3) Imagen correspondiente a versiones Hybrid. (4) Solo para smartphones compatibles. Verificá la compatibilidad de tu modelo de smartphone con su respectivo fabricante.

Corolla Cross	2.0 XLI CVT	2.0 XEI CVT	2.0 SEG CVT	HEV 1.8 XEI eCVT	HEV 1.8 SEG eCVT
Dimensiones y Pesos					
Largo / Ancho / Alto (mm)	4.460/1.825/1.620				
Distancia entre ejes (mm)	2.640				
Capacidad del baúl (lt)	440				
Radio mínimo de giro (m)	5,5				
Capacidad del tanque de combustible (lt)	47			36	
Peso en orden de marcha (kg)	1.360 / 1.430			1.385 / 1.430	

Motor naftero		
Modelo	Dynamic Force - M20A- FKS	2ZR-FXE
Cilindrada (cc)	1.987	1.798
Tipo	4 cilindros en línea, naftero	
Distribución	16 válvulas, DOHC con cadena de distribución y sistema Dual VVT-i (VVT-iE de admisión y VVT-i de escape)	16 válvulas, DOHC con cadena de distribución y sistema VVT-i
Alimentación	Sistema de inyección mixta D4-S (directa e indirecta)	Sistema de inyección electrónica multipunto
Diámetro y carrera de pistón (mm)	80,5 x 97,6	80,5 x 88,3
Relación de compresión	13.0:1	
Potencia máxima (Cv (Kw) / rpm)	170 (125) / 6.600	98 (72) / 5.200
Torque máximo (Nm / rpm)	200 / 4.400-4.800	142 (14,5) / 3.600

Sistema híbrido autorecargable		
Potencia máxima combinada (CV (Kw) / rpm)	-	122 (90) / 5.200

Motor eléctrico		
Modelo	-	1 NM
Potencia máxima (CV (Kw))	-	72 (53)
Voltaje (V)	-	600

Batería		
Tipo	-	Níquel Metal hidruro (Ni-HM)
Voltaje (V)	-	201,6
Capacidad (Ah)	-	6,5

Corolla Cross	2.0 XLI CVT	2.0 XEI CVT	2.0 SEG CVT	HEV 1.8 XEI eCVT	HEV 1.8 SEG eCVT
Chasis					
Transmisión	Tipo	Automática "Direct Shift CVT" con modo secuencial de 10 velocidades preprogramadas	Automática "Direct Shift CVT" con modo secuencial de 10 velocidades preprogramadas, levas al volante y selector de modo de conducción POWER	Automática eCVT (controlada electrónicamente) con selector de modo de conducción NORMAL, ECO, POWER y EV	
Suspensión	Delantera	Independiente tipo Mac Pherson con amortiguadores telescópicos, resortes helicoidales y barra estabilizadora			
	Trasera	Tipo barra de torsión con bujes de corrección y barra estabilizadora			
Dirección	Tipo	Piñón y cremallera, con asistencia eléctrica progresiva (EPS)			
Frenos	Delanteros (mm)	Discos ventilados			
	Traseros (mm)	Discos sólidos			

Exterior					
Espejos exteriores con regulación eléctrica, luz de giro incorporada y retráctiles automáticamente	0	0	0	0	0
Faros delanteros Bi-LED, con regulación en altura y efecto cortina	X	0	0	0	0
Faros delanteros halógenos con proyector y regulación en altura	0	X	X	X	X
Luces DRL de LED	X	0	0	0	0
Faros traseros de LED con efecto cortina	X	0	0	0	0
Llantas de aleación de 17"	0	X	X	X	X
Llantas de aleación de 18"	X	0	0	0	0
Neumáticos	215 / 60 R17"	225 / 50 R18"	225 / 50 R18"	225 / 50 R18"	225 / 50 R18"
Moldura de ventanilla cromada	X	X	0	X	0
Sistema automático de encendido de luces	0	0	0	0	0

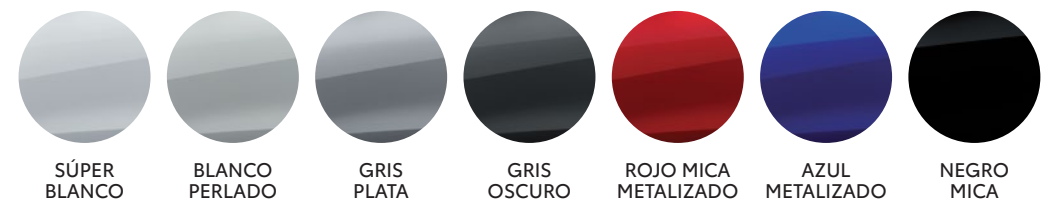
Confort interior					
Aire acondicionado con climatizador automático digital	0	Bi-zona	Bi-zona	Bi-zona	Bi-zona
Asiento del conductor con regulación en altura y profundidad	0	0	0	0	0
Asiento del conductor con regulación eléctrica	X	X	0	X	0
Asientos tapizados de cuero natural y ecológico	X	X	0	X	0
Asientos traseros con respaldos plegables (60/40)	0	0	0	0	0

Corolla Cross	2.0 XLI CVT	2.0 XEI CVT	2.0 SEG CVT	HEV 1.8 XEI eCVT	HEV 1.8 SEG eCVT
Confort interior					
Techo solar con apertura eléctrica	X	0	0	X	X
Columna de dirección regulable en altura y profundidad	0	0	0	0	0
Display de información múltiple con pantalla a color	4,2"	4,2"	7"	4,2"	7"
Espejo retrovisor interno con antiencandilamiento automático	X	0	0	0	0
Levanta cristales eléctricos con función "one touch" en las 4 puertas	0	0	0	0	0
Toma de 12v (x1) y USB (x3)	0	0	0	0	0
Volante revestido en cuero	X	0	0	0	0
Volante con control de audio, display de información múltiple y teléfono	0	0	0	0	0
Bandeja de baúl	X	X	0	X	0

Tecnología					
Cargador inalámbrico para smartphones que soportan carga inalámbrica ⁽⁴⁾	X	X	0	X	0
Control de velocidad crucero	X	0	Adaptativo	0	Adaptativo
Modo de transmisión secuencial	0	0	0	X	X
Levas al volante	X	0	0	X	X
Modos de conducción	POWER	POWER	POWER	NORMAL, ECO, POWER, EV	
Monitor con cámara de estacionamiento	0	0	0	0	0
Sensores de estacionamiento delanteros y traseros	X	0	0	0	0
Sensor de lluvia	X	X	0	X	0
Sistema de encendido por botón (Push Start Button)	X	X	0	0	0
Sistema de ingreso inteligente (Smart Entry System)	X	X	0	0	0

Audio y conectividad					
Audio con Pantalla táctil de 8", manos libres y Bluetooth®	0	0	0	0	0
Conectividad: Apple Car Play® & Android Auto® ⁽⁴⁾	0	0	0	0	0

Corolla Cross	2.0 XLI CVT	2.0 XEI CVT	2.0 SEG CVT	HEV 1.8 XEI eCVT	HEV 1.8 SEG eCVT
Seguridad					
Toyota Safety Sense*					
Control de velocidad crucero adaptativo (ACC)*	X	X	0	X	0
Sistema de pre-colisión frontal (PCS)*	X	X	0	X	0
Sistema de alerta de cambio de carril (LDA)*	X	X	0	X	0
Sistema de asistencia para mantenimiento de carril*	X	X	0	X	0
Sistema de luces altas automáticas (AHB)*	X	X	0	X	0
Sistema de alerta de vaivén (SWS)*	X	X	0	X	0
ABS con distribución electrónica de frenado (EBD)	0	0	0	0	0
Airbags frontales para conductor y acompañante (x2) y de rodilla para conductor (x1)	0	0	0	0	0
Airbags laterales (x2) y de cortina (x2)	0	0	0	0	0
Alarma antirrobo	0	0	0	0	0
Asistencia de arranque en pendientes (HAC)	0	0	0	0	0
Alerta de punto ciego (BSM)	X	X	0	0	0
Alerta de tráfico trasero (RCTA)	X	X	0	0	0
Cinturones de seguridad delanteros de 3 puntos con pretensionador y limitador de fuerza	0	0	0	0	0
Cinturones de seguridad traseros (x3) inerciales de 3 puntos	0	0	0	0	0
Control de estabilidad (VSC)	0	0	0	0	0
Control de tracción (TRC)	0	0	0	0	0
Faros antiniebla delanteros de LED	0	0	0	0	0
Faro antiniebla trasero de LED	0	0	0	0	0
Sistema de anclaje ISOFIX (x2) y anclaje para correa superior (x2)	0	0	0	0	0
Tuerca de seguridad para llantas	0	0	0	0	0



IMPORTANTES BENEFICIOS DEL SISTEMA HÍBRIDO

f y /ToyotaArgentina | www.toyota.com.ar | 0-800-888-TOYOTA (8696)



Máxima eficiencia en consumo:

Notable mejora en el consumo de combustible alcanzando un consumo promedio urbano de 4 L/100 kms.^(*)



Eco- Friendly:

Menos emisiones que un vehículo convencional.



Doble potencia y gran aceleración:

Gracias a sus dos motores que trabajan conjuntamente.



Experiencia de manejo única y silenciosa:

Gracias al motor eléctrico, se puede disfrutar de un silencioso y placentero andar.



Auto-recargable:

La batería no necesita enchufarse nunca, se recarga automáticamente durante la desaceleración y frenado del vehículo.



Confiable:

Es Toyota y posee una garantía transferible de 8 años o 160.000 km, lo que ocurra primero, sobre los componentes híbridos.

¿CÓMO ES EL FUNCIONAMIENTO DEL SISTEMA HÍBRIDO TOYOTA HYBRID SYNERGY DRIVE?



A diferencia de los vehículos convencionales que funcionan gracias a un motor de combustión interna, un auto híbrido es impulsado por la energía que le proveen sus dos motores, uno naftero y otro eléctrico.

El sistema híbrido Toyota HSD (Hybrid Synergy Drive) combina inteligentemente la potencia otorgada por un motor naftero convencional con la de un motor/generador eléctrico, adaptándose a cualquier condición de manejo.



(*) IMPORTANTE: Los valores informados sobre el consumo de combustible son referenciales, corresponden a lo constatado en los reportes de ensayos realizados bajo condiciones de laboratorio controladas según la resolución 797/2017 y sus modificatorias. El consumo efectivamente obtenido por cada conductor depende de condiciones de uso y otros factores fuera del control del fabricante.



Toyota Argentina S.A. Oficina Comercial: Thomas Edison 2659, Edif. Este, 2do Piso (B1640HSA), Martínez - Bs. As. - Argentina. Tel.: (011) 5194-4500 Fax: (011) 5194-4519. Planta Industrial Zárate: Ruta 12, Km 81 (B28000FA) Zárate - Bs. As. - Argentina. Tel.: (03487) 443000. Para más información llame al: 0-800-888-TOYOTA (8696). Toyota Argentina S.A. se reserva el derecho de alterar cualquier parte de las especificaciones y equipamiento sin previo aviso. Las especificaciones y equipamiento descritos en la presente ficha técnica corresponden a vehículos de producción Agosto de 2022, en adelante. En cuanto a los detalles, especificaciones y equipamiento, se ruega pida información en su concesionario local. Nota: los vehículos fotografiados en este folleto pueden ser diferentes de los modelos disponibles en su zona. El color de las carrocerías de los vehículos puede ser ligeramente diferente del de las ilustraciones impresas en este folleto. (*) Disponible a partir de versiones XE1. (**) Disponible a partir de versiones SEG. (***) Imagen correspondiente a versiones Hybrid. (****) Solo para smartphones compatibles. Verificá la compatibilidad de tu modelo de smartphone con su respectivo fabricante. 1 Toyota Safety Sense, integra diferentes sistemas de seguridad activa que pueden variar según cada modelo y/o versión. A su vez, estos sistemas están diseñados para asistir al conductor, no para sustituirlo. El conductor debe mantener en todo momento el control de su vehículo y es responsable de su conducción, por cuanto estos sistemas no rempazan la conducción segura. El correcto funcionamiento del Toyota Safety Sense y de los distintos tipos de sistemas que equipa, depende de muchos factores incluyendo las condiciones del camino, el clima y el vehículo, razón por la cual el/los sistemas podrán verse afectados u obstaculizados debido a factores externos, no siendo Toyota Argentina S.A. responsable de las consecuencias derivadas del uso del sistema. Para más información sobre Toyota Safety Sense, su funcionamiento y sus limitaciones, dirigirse a la web toyota.com.ar y/o consulte el manual de usuario.